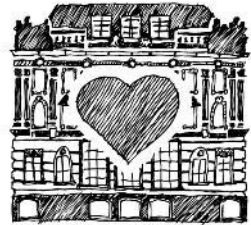


Finally a social network
... that is offline.

IM JANUAR 2016 ERÖFFNETE IM HERZEN DER
STADT DER ERSTE PRIVATE MEMBER CLUB



HEARTHOUSE
MUNICH

CONCEPT

**DAS HEARTHOUSE VERSTEHT SICH ALS EIN ORT DER BEGEGNUNG IM HERZEN DER STADT,
EINE PLATTFORM FÜR NETWORKING UND KREATIVEN AUSTAUSCH. GESELLSCHAFTSÜBERGREIFEND UND INNOVATIV ± FÜR MEMBER
UND DEREN GÄSTE, DIE EXKLUSIVITÄT, PRIVATSPHÄRE, QUALITÄT ABER AUCH AUSSCHWEIFUNGEN LIEBEN.**

**EINE EINMALIGE KOMBINATION VON UNTERSCHIEDLICHSTEN ANGEBOTEN AN EINEM ORT ZUR
SELBEN ZEIT. EIN PRIVATER KULINARIK, KULTUR & SOCIAL CLUB , ALLES UNTER EINEM DACH.
EINE PLATTFORM FÜR MENSCHEN DIE OFFEN FÜR ALLES NEUE SIND, BEREIT SIND POSITIVE
VERÄNDERUNGEN ZU ERLEBEN UND IHRE ERFAHRUNGEN MIT ANDEREN ZU TEILEN.**

**DAS EXKLUSIVE PROGRAMM BEINHÄLTET AUSGEWÄHLTE EVENTS UND HAPPENINGS AUS KUNST, KULTUR, SPORT, MUSIK, LIFESTYLE,
FOOD & DRINKS.**

**WIR SCHAFFEN EINEN PRIVATEN RAUM FÜR EMOTIONEN UND BRINGEN BESONDERE MENSCHEN ,
AN EINEM BESONDEREN PLATZ, ZUSAMMEN.**

Here
we are



Platz der Opfer des
Nationalsozialismus



Alte Börse
München





Opening hours

SUNDAY – MONDAY

11AM – 11 PM

TUESDAY

11 AM-2 AM

WEDNESDAY

11 AM-3 AM

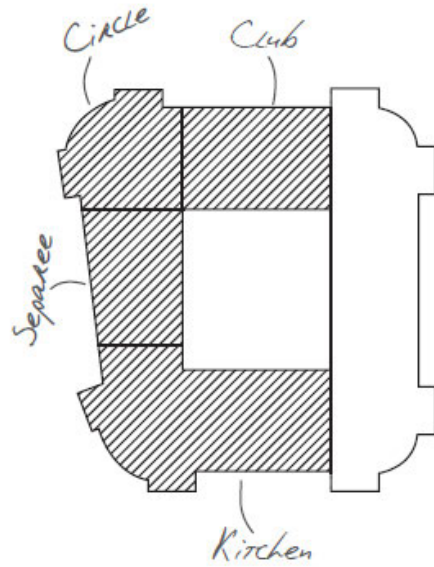
THURSDAY – SATURDAY

11AM – 5AM

(AUSGENOMMEN SPECIAL EVENTS)

Lets focus!

1st floor



FIRST FLOOR



K I T C H E N



KITCHEN

RESTAURANT – BAR – CUISINE

OPEN

THURSDAY/SUNDAY

7PM-2AM

FRIDAY/SATURDAY

7PM-5AM



S E P A R E E



SEPARÉE

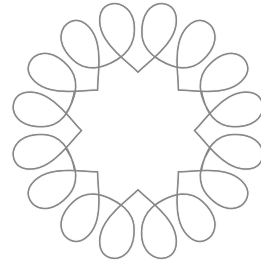
PRIVATE DINING – COOKING SESSIONS – MEETING

OPEN

ONLY SPECIAL EVENTS

&

UPON REQUEST



CIRCLE

BY CIHAN ANADOGLU



CIRCLE
BY CIHAN ANADOLOGLU

BAR – COCKTAILS - PRESENTATIONS

OPEN

WEDNESDAY - SATURDAY
7PM-3AM



C L U B



CLUB

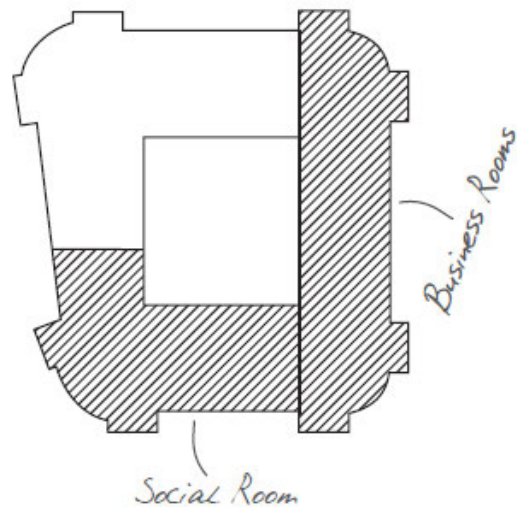
CLUB – CINEMA- BAR

OPEN

FRIDAY/SATURDAY

10PM- 5AM

2nd floor



SECOND FLOOR



S O C I A L R O O M



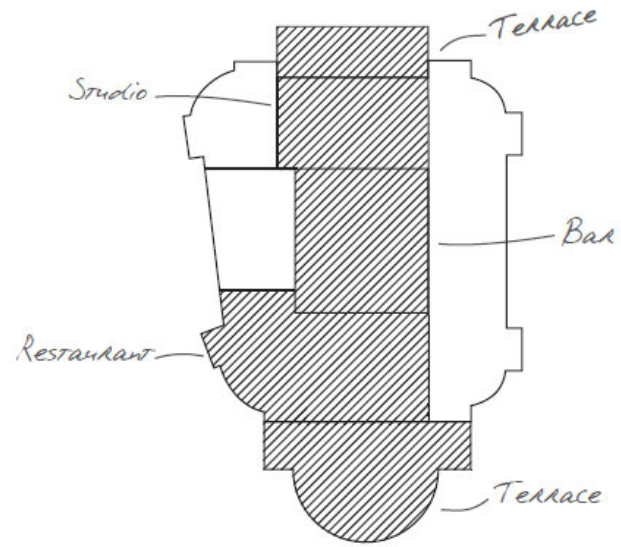
SOCIAL ROOM

DAYLOUNGE – CONFERENCE

OPEN

Daily from 11 AM

Ground floor



GROUND FLOOR



STUDIO

Coming soon



RESTAURANT & BAR

PUBLIC AREA



Bar

Restaurant



Bar at Night



One home for all your needs

Memberships

PRIVATE

MITGLIEDER BEKOMMEN ZUTRITT ZUM HEARTHOUSE UND KÖNNEN
DREI TAGESGÄSTE MITBRINGEN

-

TEILNAHME AN EVENTS: PRIVATE SCREENINGS, EXKLUSIVE DINNER,
SPECIAL EVENTS, LIVE MUSIC PERFORMANCES, KULTURPROGRAMM

-

CONCIERGE-SERVICE UND RESTAURANT RESERVIERUNGEN

-

MIETFREIE BUCHUNGEN DES SEPARÉES FÜR PRIVATE
VERANSTALTUNGEN

JAHRESGEBÜHR 900 € INKL. MWST.

BUSINESS

ALLE PRIVATE MEMBERSHIP VORTEILE

-

RECHNUNGSSERVICE

-

BUCHUNG DER BUSINESSRÄUME UND NUTZUNG DER VORHANDENEN
TECHNIK / FLIPCHARTS / WHITEBOARD / KLICKER

JAHRESGEBÜHR 1200 € ZZGL. MWST.

CORPORATE

ÜBERRASCHEN UND ÜBERZEUGEN SIE IHRE BUSINESS PARTNER IN EXKLUSIVEN
UND REPRÄSENTATIVEN RÄUMLICHKEITEN

-

DAS HEARTHOUSE ALS MIETFREIE UND EXKLUSIVE PLATTFORM FÜR BUSINESS
DINNER, KONFERENZEN UND BESONDERE EVENTS

-

DURCH DAS HERAUSRAGENDE DESIGN DER RÄUMLICHKEITEN ERHALTEN IHRE
EVENTS EINEN BESONDEREN CHARAKTER

-

INDIVIDUELLES CATERING

-

EIN ERFAHRENES EVENT-TEAM UNTERSTÜTZT SIE BEI DER ORGANISATION

-

VOLLAUSSTATTUNG DER RÄUME MIT MODERNSTER TECHNIK UND MOBILIAR

-

3 PRIVATE MEMBERSHIPS INKLUSIVE

-

EXKLUSIVER CORPORATE CONCIERGE-SERVICE

JAHRESGEBÜHR 25.000 €



Contact

HEARTHOUSE

DNA GASTRONOMIE GMBH
LENBACHPLATZ 2A
80333 MÜNCHEN

KONTAKT:

MEMBER@THEHEARTHOUSE.ME

Alle Bilder und Texte auf dieser Website und unseren Publikationen unterliegen dem Urheberrecht der DNA Gastronomie GmbH!
Jede Veröffentlichung oder andere Nutzung (z.B. in Printmedien, Websites etc.) ohne unsere schriftliche Einwilligung und Lizenzierung
ist strikt untersagt!